

# INSA

INSTITUT NATIONAL  
DES SCIENCES  
APPLIQUÉES  
ROUEN NORMANDIE

TAXE  
D'APPRENTISSAGE



*En 2020, tout change*  
**Soutenez-nous !**

# Contribuez à la formation de nos ingénieurs et tellement +

## Une école publique **HISTORIQUE**

**2 campus** : Rouen et Le Havre

**2 100 étudiants**

**21 formations**

dont **11 cursus ingénieurs**

**8 laboratoires** de recherche

**15 parcours internationaux**

**Moins de 4 semaines**  
pour trouver un 1<sup>er</sup> emploi

## + Des ingénieurs **INNOVANTS**



Informatique,  
mathématiques



Innovation, performance  
et risques industriels



Énergétique,  
propulsion



Génie civil



Chimie



Mécanique

## + Des ingénieurs **HUMANISTES**



**Arts plastiques**  
études



**Sport**  
études



**Image**  
études



**Théâtre**  
études

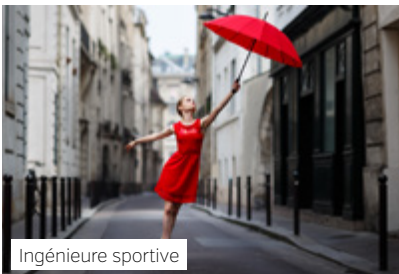


**Danse**  
études



**Musique**  
études

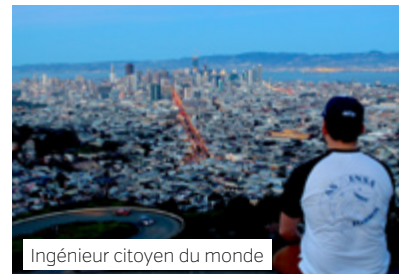
## + Des ingénieurs **PORTEURS DU MODÈLE INSA**



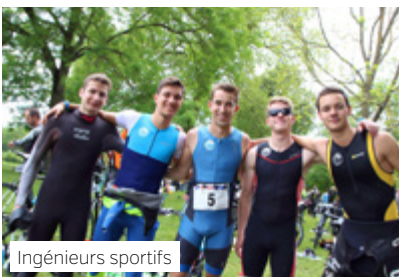
Ingénieure sportive



Ingénieure artiste



Ingénieur citoyen du monde



Ingénieurs sportifs



Ingénieurs citoyens du monde



Ingénieure engagée

Il paraît que l'herbe semble toujours plus verte dans le jardin d'à-côté. Elle l'est surtout chez celui qui sait cultiver son jardin et dépasser son champ de compétences. Chez celui qui prend de la graine tout en refusant de cultiver la masse. Chez celui qui a saisi son pouvoir de transformation du monde et qui s'est promis d'être ingénieur, sans risquer d'être ingénu.

Extrait du Portrait réalisé par Trafalgar pour l'Institut Gaston BERGER, garant du modèle INSA.

# Soutenez-nous !



Vous êtes salarié ou chef d'entreprise, diplômé de l'INSA Rouen Normandie, parent d'élève ou fournisseur, vous pouvez nous soutenir pour que nous puissions maintenir notre excellence et notre rôle de formateur de talents, qui seront les moteurs de l'innovation de demain. Le personnel de notre école concentre toute son énergie dans la dispense d'une formation scientifique et humaniste de grande qualité pour faire de nos élèves des acteurs du développement de nos entreprises. Face aux défis majeurs de l'évolution technologique extrêmement rapide

et de la transformation qu'elle engendre sur notre monde, l'INSA Rouen Normandie met le développement durable et la responsabilité sociétale au cœur de son modèle de formation et de recherche. Notre ambition est de former des ingénieurs et des docteurs humanistes, créatifs, qui s'adaptent à l'interculturalité et aux évolutions actuelles. La taxe d'apprentissage permet chaque année l'acquisition de nouveaux équipements pédagogiques modernes et le maintien de nos plateformes de formation au meilleur niveau. Nous avons plus que jamais besoin de votre soutien. En vous remerciant très chaleureusement,

*Mourad BOUKHALFA, Directeur Général.*



Exemple d'investissement : centrale de traitement d'air utilisée en cours de travaux pratiques par les élèves-ingénieurs de la spécialité énergétique et propulsion.

## ▲ Réforme de la taxe d'apprentissage - en 2020, tout change !

- Vous avez jusqu'au 30/06/2020 pour verser votre taxe d'apprentissage directement à l'école ou aux écoles de votre choix. Il n'y a plus d'intermédiaire.
- Les anciennes catégories de versement (A, B et C) et les versements par fonds libres disparaissent.
- Le versement s'effectue directement par chèque à l'ordre de l'agent comptable de l'INSA Rouen Normandie ou par virement, en précisant l'objet du versement « TA2020 » et votre numéro de SIRET.
- Une fois votre versement effectué, nous vous invitons ensuite à remplir un formulaire qui nous permettra de vous délivrer une attestation susceptible de vous être demandée par les autorités en cas de contrôle.

Pour soutenir l'INSA Rouen Normandie (n° UAI 0760165S) et récupérer votre attestation,  
une seule adresse à retenir : [www.insa-rouen.fr/ta2020](http://www.insa-rouen.fr/ta2020)

# Taxe d'apprentissage 2020

## Votre contact

**Gaëlle DEGROOT**

Chargée de mission relations entreprises

☎ 02 32 95 99 45

✉ [gaelle.degroot@insa-rouen.fr](mailto:gaelle.degroot@insa-rouen.fr)

**Direction des relations entreprises**

✉ [entreprises@insa-rouen.fr](mailto:entreprises@insa-rouen.fr)

## Un réflexe

[www.insa-rouen.fr/ta2020](http://www.insa-rouen.fr/ta2020)