

INSA

INSTITUT NATIONAL
DES SCIENCES
APPLIQUÉES
ROUEN NORMANDIE

De dimension humaine,
a escala mundial

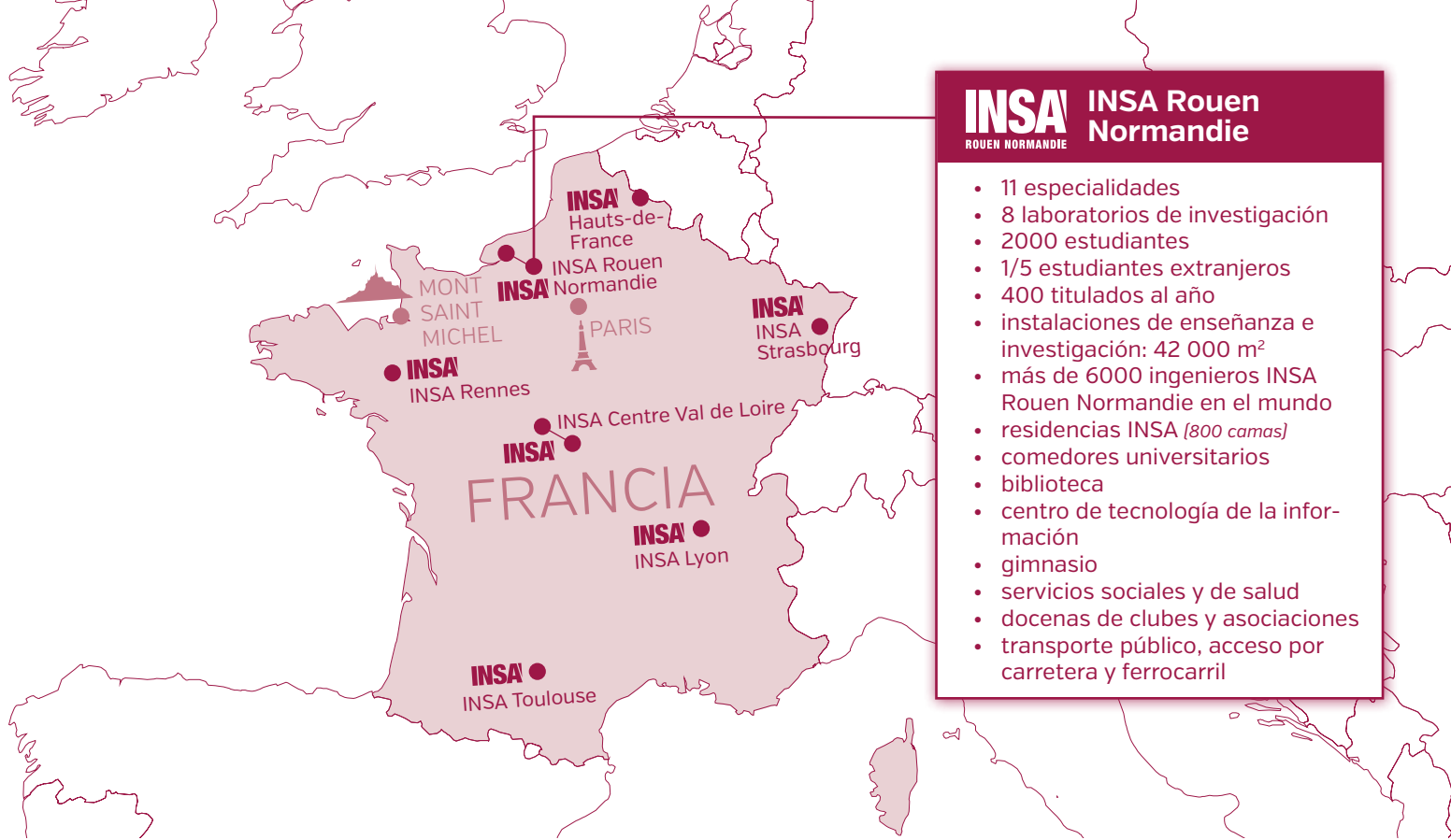


VERSION EN
ESPAÑOL

Estudios de ingeniería en Francia en el INSA ROUEN NORMANDIE

Carrera de 5 años con título de ingeniero (= master 2)
Sección Internacional Bilingüe (SIB)





INSA
ROUEN NORMANDIE

INSA Rouen Normandie

- 11 especialidades
- 8 laboratorios de investigación
- 2000 estudiantes
- 1/5 estudiantes extranjeros
- 400 titulados al año
- instalaciones de enseñanza e investigación: 42 000 m²
- más de 6000 ingenieros INSA Rouen Normandie en el mundo
- residencias INSA (800 camas)
- comedores universitarios
- biblioteca
- centro de tecnología de la información
- gimnasio
- servicios sociales y de salud
- docenas de clubes y asociaciones
- transporte público, acceso por carretera y ferrocarril

El Grupo INSA es el primer grupo francés de escuelas de ingenieros financiadas con fondos públicos, con una larga tradición de reclutamiento internacional de alumnos de secundaria en secciones internacionales. En INSA Rouen Normandie dicha sección se llama Sección Internacional Bilingüe (SIB) = tres primeros semestres de la formación.

¿Cuál es tu perfil?

Reclutamos alumnos de último año de bachillerato con muy buenos resultados académicos y con perfil científico (especializados en matemáticas, física y química). Los alumnos seleccionados cursan durante 3 semanas las clases (francés, etc) del Welcome Program y después integran la Sección Interna-

cional Bilingüe [50% clases en inglés/50% clases en francés]. Es posible presentar su candidatura sin ningún conocimiento previo de francés. Los alumnos aceptados deben continuar aprendiendo francés en su país de origen para alcanzar al menos un nivel A2 de francés (CEFRL).



Elección de un departamento de especialidad después del 1^{er} ciclo:

- Informática y Tecnología de la Información
- Ingeniería Matemática
- Ingeniería Mecánica
- Ingeniería Energética
- Ingeniería Civil y Urbana
- Gestión de procesos y riesgos
- Química e Ingeniería Química

¿Cuánto cuesta?

Coste de la Sección Internacional Bilingüe (SIB)	<p>Welcome Program de verano: Estudiantes no europeos €4,750 + gastos de la matrícula Estudiantes europeos €750 + gastos de la matrícula</p> <p>Welcome Program de invierno: Estudiantes no europeos €4,000 + gastos de la matrícula</p>	<p>i Sólo se paga una vez.</p> <p>Incluye: acogida en el aeropuerto y transporte hacia el INSA, 3 semanas Welcome Program (alimentación entre semana y alojamiento incluidos), clases intensivas de francés (25h/s) + clases de Matemáticas y Físicas, Tutoría, alumno mentor, ayuda en los trámites administrativos, etc.</p> <p>Apoyo académico específico durante 4 semestres.</p>
Gastos de inscripción	<p>Estudiantes no europeos 2^{ndo} año: €2,770 De 3^r a 5^{to} año: €3,770</p> <p>Estudiantes europeos De 2^{ndo} a 5^{to} año, gastos de la matrícula = los de los estudiantes del Espacio Económico Europeo</p>	<p>i Se pagan cada año.</p>
Seguro médico	€215	i Se paga cada año.
Mutua complementaria	€180	i Muy recomendada. Se paga cada año.
Visita médica	€5,10	i Obligatoria.
« Carte de séjour » Permiso de residencia	Unos €60	i Obligatorio, se renueva cada año.
Responsabilidad civil y seguro de hogar	€60	i Obligatorio. Se paga cada año.
Comida	€2000	<p>i Estimación / 2 semestres.</p> <p>Comidas en la cafetería del INSA: 3.70 euros.</p>
Alojamiento	Desde €3600	<p>i Dependiendo del tipo de hospedaje / 12 meses.</p> <p>Alquiler/mes: unos 295 euros.</p> <p>PD : ayuda económica [APL] = 1680 (/10 meses) - 600 euros/año pueden concederse a los estudiantes mayores de 18 años una vez que se haya expedido el permiso de residencia.</p>
Depósito de seguridad del alquiler	Unos €305	<p>i Obligatorio al firmar el contrato de arrendamiento</p> <p>Se reembolsará a la salida, menos el costo de cualquier reparación, etc.</p>
Contribución a la vida estudiantil y del campus (CVEC)	€92	i Se paga cada año.

(precios indicados para 2021/2022 – sujeto a cambios)

¿Cómo rellenar la solicitud SIB en línea?

➔ Abrir <http://candidat.groupe-insa.fr/>

⚠ P.D. Para idiomas hablados, indicar cómo mínimo 1 de las 2 opciones:


A1 en Francés y B1 en Inglés

B1 en Francés y A1 en Inglés

para acceder a la solicitud SIB en INSA Rouen Normandie.

(Consideramos que al momento de tu llegada a Francia para el Welcome Program habrás alcanzado un nivel A2).

📁 Subir los documentos siguientes

- Certificados de notas de los últimos de 2 años de bachillerato. Una vez disponibles, los certificados de notas de 2^{ndo} de bachillerato serán escaneados y enviados a admiss@groupe-insa.fr y una copia por correo . Si ya eres estudiante en la enseñanza superior, deberás enviar el certificado de notas del 1^r semestre así como el del 2^{ndo} semestre cuando esté disponible.
- Dos cartas de recomendación de profesores de ciencias.
- Resultados de una prueba de idioma oficial (DELF, TCF, FEF, TFI para francés ; TOEFL, TOEIC, IELTS para inglés) o una carta (en papel con membrete) de parte del profesor de idioma con los datos de contacto.
- Si es el caso, el certificado oficial de bachillerato o los resultados de los exámenes de ingreso a la universidad, con las notas obtenidas.
- Prueba de pago de la tasa de solicitud.

📅 Fecha límite

Tienen que enviar las solicitudes para el próximo año académico a admiss@groupe-insa.fr. Son disponibles en <https://www.groupe-insa.fr/preparer>.

✉ Una copia de los documentos debe ser enviada a la Oficina de Admisión.

Service Admission aux INSA
Campus LYON TECH,
9, Allée du Rhône
69628 VILLEURBANNE CEDEX FRANCE



INSA
ROUEN NORMANDIE

Campus du Madrillet
685 Avenue de l'Université - BP 08
76 801 Saint-Étienne-du-Rouvray cedex
FRANCE

Tel.: +33 2 32 95 97 00
insa@insa-rouen.fr
www.insa-rouen.fr



Algunas de nuestras empresas internacionales asociadas

