



INGÉNIEUR·E **A** SOUS STATUT APPRENTI

PERFORMANCE EN GÉNIE CIVIL ET URBAIN



Formation dispensée à l'antenne du Havre

ADMISSION

- Bachelor Universitaire de Technologie 2^e ou 3^e année (BUT2/BUT3) ou Diplôme Universitaire de Technologie (DUT) : Génie civil construction durable, Métiers de la transition et de l'efficacité énergétique, Génie mécanique et productique, Mesures physiques ;
- Classes préparatoires aux grandes écoles (CPGE), prépa ATS ;
- Cycles universitaires préparatoires aux grandes écoles (CUPGE) ;
- École d'ingénieur ;
- Diplôme national de licence scientifique 2^e ou 3^e année (L2/L3) ;
- Licences professionnelles ;
- Autres diplômes français et étrangers ou cursus de même niveau, dont les compétences visées sont compatibles avec la formation.
- **i** Les BTS ne peuvent pas intégrer directement nos spécialités en apprentissage. Néanmoins, s'ils ont suivi une année d'ATS, ils peuvent candidater à ce titre.

FORMATION

Enseignements scientifiques et techniques

- Génie civil : conception, construction et maintenance d'ouvrages
- Travaux publics, infrastructures et aménagement urbain
- Sécurité, analyse des risques et durabilité des structures
- Environnement, gestion des impacts et développement durable
- Spécialisation : travaux publics maritimes ou sécurité incendie et structures

Enseignements complémentaires

- Gestion de projet, management et communication
- Économie, droit et gestion financière
- Anglais et deuxième langue obligatoire
- Activités sportives et culturelles

- Former des ingénieurs généralistes en bâtiment, travaux publics et aménagement urbain.
- Développer des compétences en conception, construction et maintenance d'ouvrages durables, intégrant les enjeux environnementaux et réglementaires.
- Maîtriser la sécurité et l'analyse des risques liés aux ouvrages de génie civil.
- S'ouvrir à des domaines spécialisés : environnement et travaux publics maritimes ou ingénierie de la sécurité incendie et des structures.
- Favoriser une approche pluridisciplinaire et internationale, alliant technique, innovation et responsabilité sociétale.



FLASHEZ
POUR PLUS D'INFOS

www.insa-rouen.fr/perf-gcu



BÂTIMENT



CONSTRUCTIONS
DURABLES



ENVIRONNEMENT

PERF-GCU



DÉBOUCHÉS

Métiers

- Ingénieur Travaux, Ingénieur·e d'Étude ou Méthode
- Ingénieur Chef de Projet / Chargé·e

d'Affaires

- Contrôleur Technique
- Consultant en bâtiment, travaux



+ DE DÉTAILS

sur la spécialité Performance en Génie civil et urbain

MOBILITÉ INTERNATIONALE

- Expérience obligatoire à l'étranger d'au moins 9 semaines (Europe ou hors Europe)
- Possibilité de faire valoir une expérience antérieure
- Aides à la mobilité disponibles : OPCO, Erasmus+, Région

MODALITÉS DE CANDIDATURE



1. Dossier de candidature via e-candidat

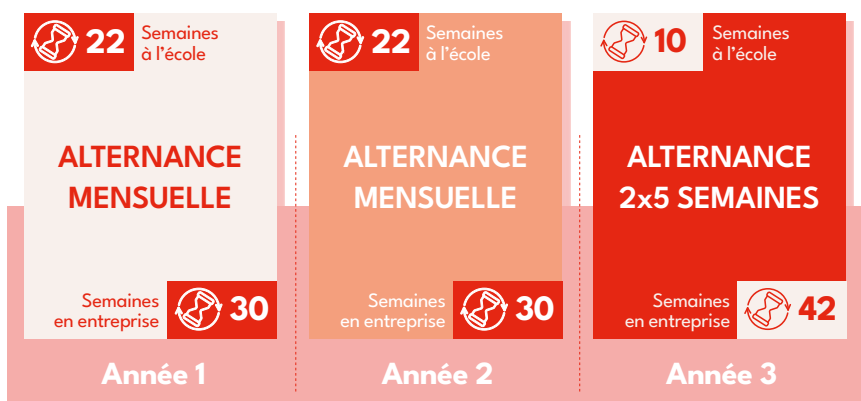


2. Entretien d'admission



3. Signature d'un contrat d'apprentissage (sous réserve de validation des missions proposées par l'entreprise et d'acceptation des modalités de financement via la convention de formation complétée et signée par l'entreprise, dans la limite des places disponibles)

ORGANISATION DE L'ALTERNANCE



Didier Lemosse

Responsable pédagogique

La formation PERF-CGU prépare aux différents métiers de l'ingénierie du Génie Civil et de l'Urbanisme. Le dimensionnement des ouvrages, le pilotage des chantiers de construction, la conception et l'aménagement des espaces, forment le socle du programme. Ils sont complétés par les compétences transversales indispensables à tout ingénieur : gestion de projet, communication, travail en équipe et innovation.

INFORMATIONS ENTREPRISE

- Coût de formation 12 850 € annuels
- Renseignement auprès de l'OPCO de l'entreprise pour niveau de prise en charge
- Code diplôme : 17023004
- Diplôme d'ingénieur INSA Rouen Normandie – Grade de Master (niveau 7 – RNCP39561)
- Diplôme reconnu par la Commission des Titres d'Ingénieur (CTI)



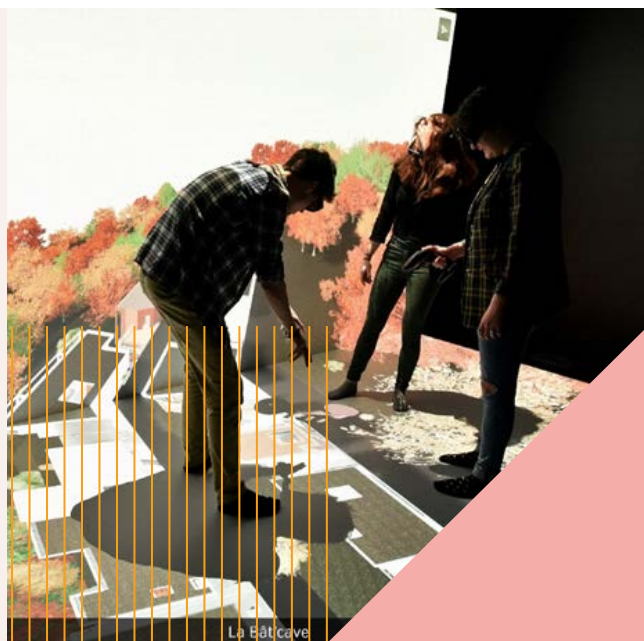
Fiche RNCP39561

FLASHEZ
POUR ACCÉDER À LA
FICHE RNCP



FLASHEZ
POUR PROPOSER UNE
FICHE DE POSTE

<https://url.insa-rouen.fr/fiche-poste-perf-gcu>



Contact : INSA Rouen Normandie

Campus du Madrillet - Direction des Relations Entreprises
Avenue de l'Université - BP08 - 76801 Saint-Étienne-du-Rouvray cedex
+33 (0)2 32 95 98 18 / +33 (0)2 32 95 65 80

cfa@insa-rouen.fr



FLASHEZ
POUR CANDIDATER

<https://candidat.insa-rouen.fr>

GRUPE
INSA

Normandie Université

RÉPUBLIQUE
FRANÇAISE
Liberté
Égalité
Fraternité

NORMANDIE

metropole
Normandie

UNION EUROPÉENNE