




INGÉNIEUR·E  SOUS STATUT APPRENTI

PERFORMANCE INDUSTRIELLE ET INNOVATION



ADMISSION

- Bachelor Universitaire de Technologie 2^e ou 3^e année (BUT2/BUT3) ou Diplôme Universitaire de Technologie (DUT) : Génie industriel et maintenance, Génie mécanique et productique, Mesures physiques ;
- Classes préparatoires aux grandes écoles (CPGE), prépa ATS ;
- Cycles universitaires préparatoires aux grandes écoles (CUPGE) ;
- École d'ingénieur ;
- Diplôme national de licence scientifique 2^e ou 3^e année (L2/L3) ;
- Licences professionnelles ;
- Autres diplômes français et étrangers ou cursus de même niveau, dont les compétences visées sont compatibles avec la formation.
-  Les BTS ne peuvent pas intégrer directement nos spécialités en apprentissage. Néanmoins, s'ils ont suivi une année d'ATS, ils peuvent candidater à ce titre.

FORMATION

Enseignements scientifiques et techniques

- Mécanique des solides, des fluides et des structures, matériaux et vibrations
- Conception assistée par ordinateur (CAO), modélisation des systèmes
- Procédés de production, fabrication additive, automatique et asservissements
- Gestion de la production, Lean, Six Sigma et amélioration continue
- Qualité, fiabilité, supply chain management et ERP
- Écoconception, analyse du cycle de

vie et conception responsable

- Management de l'innovation, plan d'expériences et ouverture à la recherche

Enseignements complémentaires

- Gestion de projet, management des ressources humaines et interculturel
- Communication, négociation, propriétés intellectuelles et commerce international
- Anglais et responsabilité sociétale des entreprises (RSE)
- Sports

DÉBOUCHÉS

Métiers

- Ingénieur projet,
- Gestion et contrôle de production,

- Conduite de travaux,
- Recherche et développement.

- Former des ingénieurs capables d'organiser, d'optimiser et de piloter des systèmes de production performants, tous secteurs confondus.
- Former des ingénieurs responsables, autonomes et innovants, intervenant à toutes les étapes de l'industrialisation, du bureau d'études à la mise en production.
- Développer des compétences en gestion des ressources et en méthodes de performance industrielle (Lean, Kaizen, qualité, gestion de projet, etc.).
- Mener des projets d'amélioration continue et d'innovation intégrant les enjeux économiques, environnementaux et sociétaux.
- S'ouvrir à l'international et à la gestion de projets stratégiques en contexte global et multiculturel.



FLASHEZ
POUR PLUS D'INFOS

www.insa-rouen.fr/perf-ii



CONCEPTION



MÉCANIQUE



INNOVATION

PERF-II



+ DE DÉTAILS

sur la spécialité Performance Industrielle et Innovation

MOBILITÉ INTERNATIONALE

- Expérience obligatoire à l'étranger d'au moins 9 semaines (Europe ou hors Europe)
- Possibilité de faire valoir une expérience antérieure
- Aides à la mobilité disponibles : OPCO, Erasmus+, Région

MODALITÉS DE CANDIDATURE



1. Dossier de candidature via e-candidat

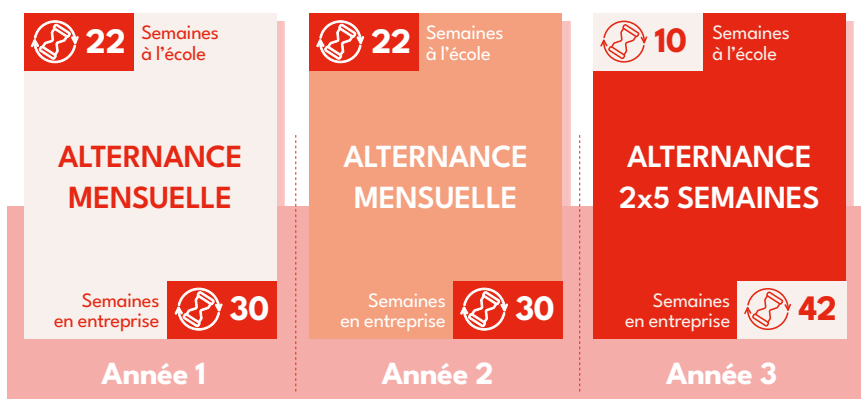


2. Entretien d'admission



3. Signature d'un contrat d'apprentissage (sous réserve de validation des missions proposées par l'entreprise et d'acceptation des modalités de financement via la convention de formation complétée et signée par l'entreprise, dans la limite des places disponibles)

ORGANISATION DE L'ALTERNANCE



Leila Khalij

Responsable pédagogique

En rejoignant PERF-II, vous intégrez une formation tournée vers l'excellence opérationnelle, l'innovation et la technologie mécanique. Elle forme des ingénieur-e-s capables de concevoir, piloter et améliorer les systèmes de production. À l'INSA, vous développerez une ouverture internationale grâce à la formation en anglais, à la mobilité et au management interculturel. Au-delà des savoirs techniques, PERF-II vous sensibilise aux enjeux environnementaux pour devenir des ingénieur-e-s agiles et engagé-e-s.

INFORMATIONS ENTREPRISE

- Coût de formation 12 850 € annuels
- Renseignement auprès de l'OPCO de l'entreprise pour niveau de prise en charge
- Code diplôme : 17020034
- Diplôme d'ingénieur INSA Rouen Normandie – Grade de Master (niveau 7 – RNCP39897)
- Diplôme reconnu par la Commission des Titres d'Ingénieur (CTI)



Fiche RNCP39897

FLASHEZ
POUR ACCÉDER À LA
FICHE RNCP



FLASHEZ
POUR PROPOSER UNE
FICHE DE POSTE

<https://url.insa-rouen.fr/fiche-poste-perf-ii>

Contact : INSA Rouen Normandie

Campus du Madrillet - Direction des Relations Entreprises
Avenue de l'Université - BP08 - 76801 Saint-Étienne-du-Rouvray cedex
+33 (0)2 32 95 98 18 / +33 (0)2 32 95 65 80

cfa@insa-rouen.fr



FLASHEZ
POUR CANDIDATER

<https://candidat.insa-rouen.fr>

