



INGÉNIEUR·E



SOUS STATUT APPRENTI

TECHNOLOGIES DE L'INFORMATION ET INTELLIGENCE ARTIFICIELLE

NOUVEAUTÉ
RENTÉE 2026

ADMISSION

- Bachelor Universitaire de Technologie 2^e ou 3^e année (BUT2/BUT3) ou Diplôme Universitaire de Technologie (DUT) : Génie électrique et informatique industrielle, Mesures physiques, Informatique, Science des données, Statistique et informatique décisionnelle ;
- Classes préparatoires aux grandes écoles (CPGE), prépa ATS ;
- Cycles universitaires préparatoires aux grandes écoles (CUPGE) ;
- École d'ingénieur ;
- Diplôme national de licence scientifique 2^e ou 3^e année (L2/L3) ;
- Licences professionnelles ;
- Autres diplômes français et étrangers ou cursus de même niveau, dont les compétences visées sont compatibles avec la formation.
- **i** Les BTS ne peuvent pas intégrer directement nos spécialités en apprentissage. Néanmoins, s'ils ont suivi une année d'ATS, ils peuvent candidater à ce titre.

- Former des ingénieurs en intelligence artificielle capables de concevoir, prototyper et déployer des solutions d'IA pour l'analyse de données.
- Développer des compétences en collecte, structuration et exploitation de données dans les domaines de la santé et de la mobilité.
- Maîtriser les modèles, algorithmes et outils d'IA (apprentissage automatique, approche ontologique, etc.).
- Intégrer les enjeux éthiques, techniques et économiques dans le déploiement des projets IA.
- Renforcer l'autonomie, l'innovation et la capacité d'adaptation face à l'évolution rapide des technologies numériques.

FORMATION

Enseignements scientifiques et techniques

- Mathématiques appliquées, modélisation et statistiques
- Apprentissage automatique, data science et big data
- Ingénierie logicielle et développement d'applications IA
- Architectures IA, systèmes embarqués et cloud computing
- Éthique, sécurité et durabilité des systèmes d'IA

Enseignements complémentaires

- Gestion de projet, management et communication
- Économie, gestion et sciences humaines
- Anglais et ouverture internationale
- Sports

DÉBOUCHÉS

Métiers

- Data manager,
- Data scientist,
- Data analyst,
- Architecte IA-ML,
- Spécialiste en éthique de l'IA



FLASHEZ
POUR PLUS D'INFOS

www.insa-rouen.fr/perf-tiia



ANALYSE DE DONNÉES



INTELLIGENCE ARTIFICIELLE



SANTÉ ET MOBILITÉ

PERF-TIIA



+ DE DÉTAILS

sur la spécialité Technologies de l'Information et Intelligence Artificielle

MOBILITÉ INTERNATIONALE

- Expérience obligatoire à l'étranger d'au moins 9 semaines (Europe ou hors Europe)
- Possibilité de faire valoir une expérience antérieure
- Aides à la mobilité disponibles : OPCO, Erasmus+, Région

MODALITÉS DE CANDIDATURE



1. Dossier de candidature via e-candidat

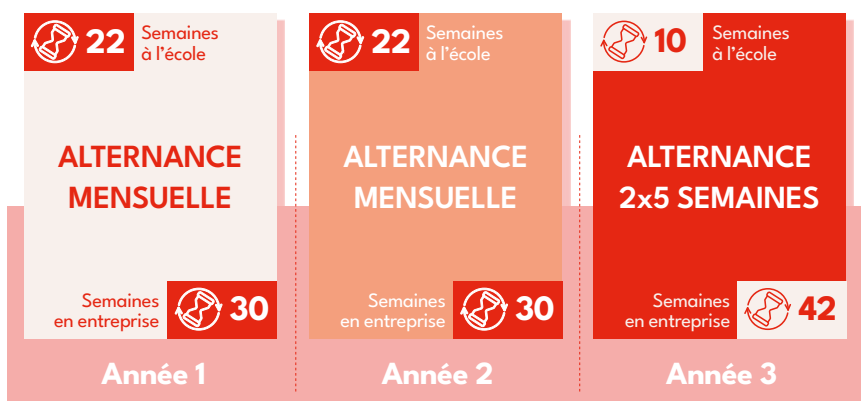


2. Entretien d'admission



3. Signature d'un contrat d'apprentissage (sous réserve de validation des missions proposées par l'entreprise et d'acceptation des modalités de financement via la convention de formation complétée et signée par l'entreprise, dans la limite des places disponibles)

ORGANISATION DE L'ALTERNANCE



Nicolas Malandain

Responsable pédagogique

La filière Perf-TIIA forme des ingénieurs experts en Technologies de l'Information et Intelligence Artificielle. Ces professionnels assurent l'intégralité du cycle de vie d'un projet IA: de la conception au déploiement d'architectures robustes en passant par l'analyse et la collecte de données ainsi que le prototypage. Conscients de l'importance des enjeux éthiques et environnementaux actuels, nos ingénieurs choisissent les solutions techniques les plus pertinentes pour répondre aux défis de l'entreprise. Enfin, bien que les domaines applicatifs soient liés à la santé et la mobilité, leurs compétences fondamentales en IA leur permettront de s'adapter à des domaines variés.

INFORMATIONS ENTREPRISE

- Coût de formation 12 850 € annuels
- Renseignement auprès de l'OPCO de l'entreprise pour niveau de prise en charge
- Code diplôme : en cours
- Diplôme d'ingénieur INSA Rouen Normandie Grade de Master (niveau 7 – RNCP en cours)
- Diplôme reconnu par la Commission des Titres d'Ingénieur (CTI)



FLASHEZ
POUR PROPOSER UNE
FICHE DE POSTE

<https://url.insa-rouen.fr/fiche-poste-perf-tiia>



Contact : INSA Rouen Normandie

Campus du Madrillet - Direction des Relations Entreprises
Avenue de l'Université - BP08 - 76801 Saint-Étienne-du-Rouvray cedex
+33 (0)2 32 95 98 18 / +33 (0)2 32 95 65 80

 cfa@insa-rouen.fr



FLASHEZ
POUR CANDIDATER

<https://candidat.insa-rouen.fr>

