

#Talents #Alternance
#Formation #Transmission

ALTERNANCE

Contrat de professionnalisation

FORMATION
en alternance

www.insa-rouen.fr/contrat-pro



Intégrez dès aujourd'hui des profils INSA Rouen Normandie à vos équipes en optant pour le contrat de professionnalisation. L'ensemble des talents INSA en fin de cursus d'ingénieur sous statut étudiant sont éligibles à ce type de contrat, l'occasion de pré-recruter les ingénieurs de demain.

PROFILS

- ✓ Étudiants en dernière année de formation d'ingénieur de l'une des 7 spécialités de l'INSA Rouen Normandie, sous statut étudiant.
- ✓ Un modèle de formation conçu pour répondre aux besoins et aux attentes des entreprises.
- ✓ Les étudiants ont déjà effectué plusieurs stages en entreprise à ce stade de leur formation.
- ✓ 100% des étudiants ont connu une mobilité internationale durant leur parcours.

SPÉCIALITÉS

- ✓ Informatique et technologies de l'information
- ✓ Mathématiques appliquées
- ✓ Génie des procédés et gestion des risques
- ✓ Chimie et génie chimique
- ✓ Génie énergétique
- ✓ Mécanique
- ✓ Génie civil et urbain

COÛT DE FORMATION : 7000€

Calendriers d'alternance et programmes de formation disponibles sur demande

Contrats de
professionnalisation d'une
durée de 1 an

De septembre
à août

Pré-recrutez
les ingénieurs
de demain



Myriam Guilbaud

Chargée de mission formation continue

Tél : 02.32.95.66.04

entreprises@insa-rouen.fr

myriam.guilbaud@insa-rouen.fr

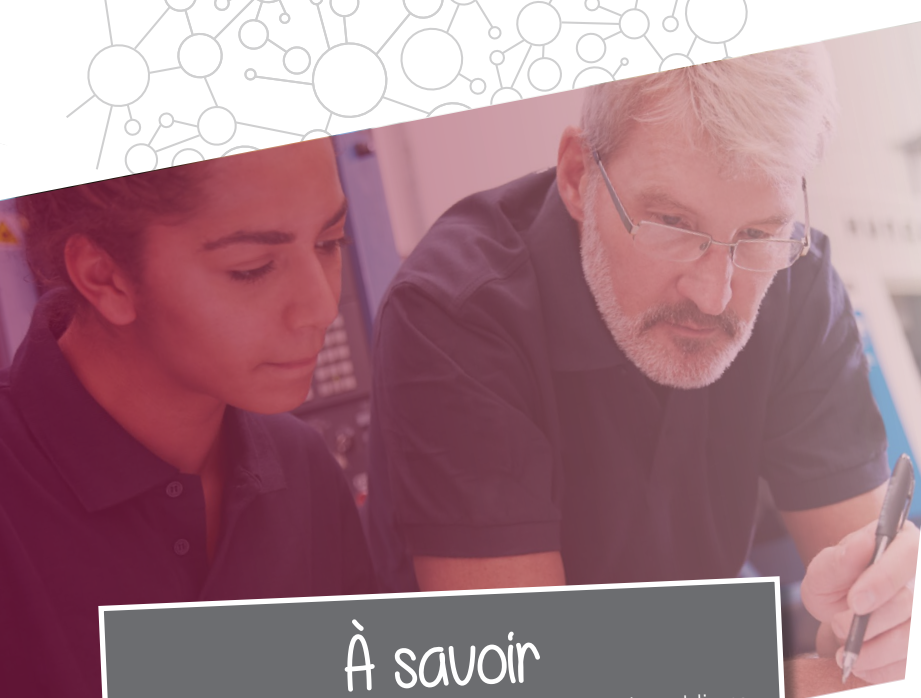
Je choisis LE CONTRAT DE PROFESSIONNALISATION

TÉMOIGNAGE

Christophe BOUTRON, Assistant Ressources Humaines, ROBOCATH 

"Le calendrier nous permet de garder le contact avec l'alternant durant le premier semestre tout en développant des thématiques qui pourront être développées lors du second, lorsque la période en entreprise sera plus longue.

Pour un spécialiste RH, ce type de cursus permet, d'une part, d'intégrer des jeunes ayant de nouvelles façons d'aborder les problématiques et, d'autre part, de miser à la fois sur l'avenir de l'entreprise en formant de futurs diplômés qui seront au fait de notre culture d'entreprise, et sur l'avenir des diplômés en leur permettant d'avoir une expérience significative avant même l'obtention de leur diplôme."



À savoir

L'INSA Rouen Normandie est la première école publique d'ingénieurs en région. Les thématiques de ses 11 formations d'ingénieurs, de son Mastère Spécialisé® et de ses 8 masters recherche s'accordent aux compétences de ses 8 laboratoires de recherche. L'INSA Rouen Normandie fait partie du groupe INSA, représentant 7 instituts nationaux ainsi que 6 écoles partenaires.



Normandie Université



Myriam Guilbaud

Chargée de mission formation continue

Tél : 02.32.95.66.04

entreprises@insa-rouen.fr

myriam.guilbaud@insa-rouen.fr